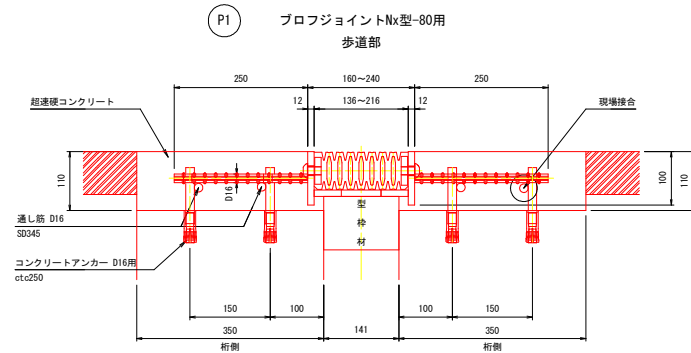
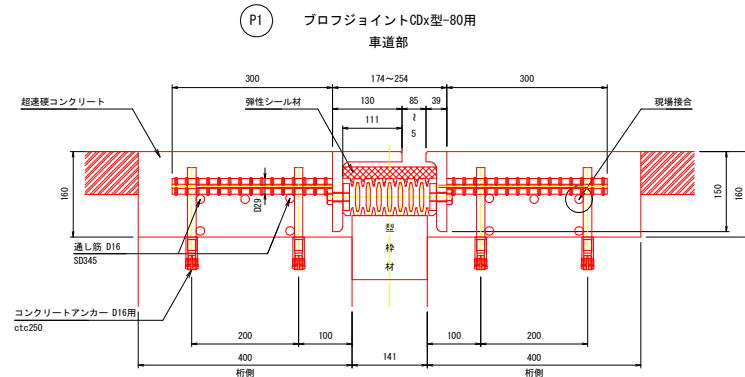
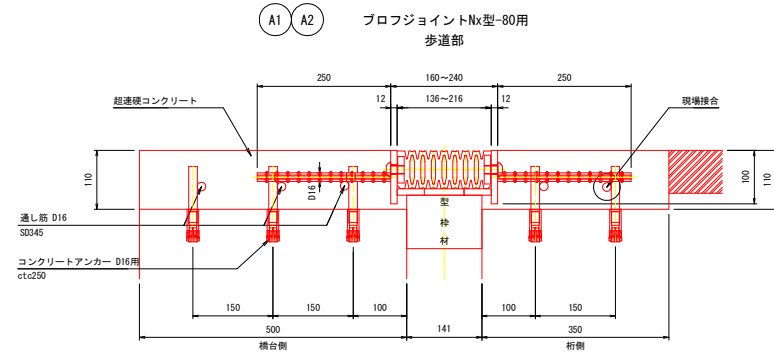
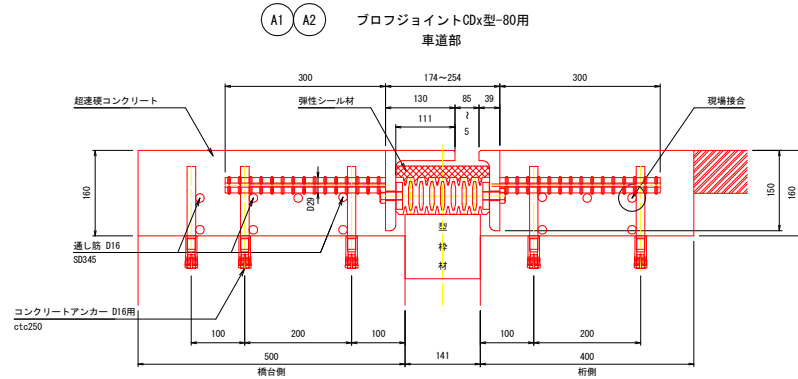


伸縮装置補修計画図〔参考図〕

伸縮装置断面図 S=1:5



伸縮継手材料表

名称	材質	A1数量	P1数量	A2数量	合計数量	備考
プロフジョイントCDx型-80用	8400 伸縮ゴム SD345 弾性シール材 8400 伸縮ゴム	6.672 m	6.672 m	6.672 m	20.016 m	車道用
プロフジョイントNx型-80用	8400 伸縮ゴム SD345 弾性シール材	2.680 m	2.148 m	2.680 m	7.508 m	歩道用
シール材	シリコン系	4.27 リット	4.82 リット	4.27 リット	13.36 リット	
超速硬コンクリート	CDx型-80	0.961 m ³	0.854 m ³	0.961 m ³	3.429 m ³	CDx型-80用
"	Nx型-80	0.251 m ³	0.165 m ³	0.251 m ³	3.429 m ³	Nx型-80用
通し筋	SD345	12 本		12 本	24 本	D16x6652 6.652×24×1.56=240.1kg
"	"	5 本		5 本	10 本	D16x2660 2.660×10×1.56=41.5kg
"	"		10 本		10 本	D16x6652 6.652×10×1.56=103.8kg
"	"		4 本		4 本	D16x2128 2.128×4×1.56=13.3kg
コンクリートアンカー	本体打込式	190 本	144 本	190 本	524 本	D16用
"	鉄筋	190 本	144 本	190 本	524 本	D16×160 0.16×524×1.56=130.8kg
CDx型用接着剤	---	1 組	1 組	1 組	3 組	80用
Nx型用接着剤	---	1 組	1 組	1 組	3 組	80用
シール受け台	SUS316	1 組	1 組	1 組	3 組	ボルト・アンカーを含む

注) 伸縮装置長さは、現地測量後決定のこと。

当初設計図面 (参考図)

工事名	R 8 百土 深田川鳥線 (川北橋) 阿波・市場日開谷 橋梁補修工事
路線名等	(主) 深田川鳥線 (川北橋)
工事箇所	阿波市市場町日開谷
図面名	伸縮装置補修計画図 (参考図)
縮尺	図示 図面番号 1 / 1
会社名	
事業者名	徳島県吉野川県土整備事務所